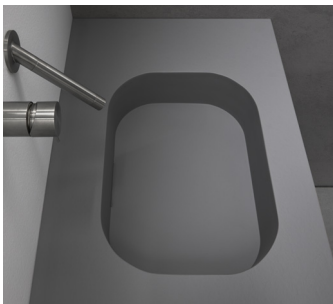


# Vento SF

Encimera · Plan de vasque · Top · Waschtischplatte mit integriertem waschbecken

ES · FR · EN · IT · DE



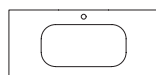
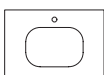
La encimera Vento SF, con su delgada línea de desagüe, es ideal para integrar junto con un mueble en los ambientes más minimalistas. Incluye su propio sistema de evacuación.

Le plan de vasque Vento SF avec ses voies d'écoulement fines est idéal pour être intégré à un meuble dans les ambiances les plus minimalistes.

The Vento SF top, with its slim drain line, imperceptibly integrates bathroom units with a minimalist design. It includes its own drainage system.

Il top Vento SF, con il suo scolo dalle linee fine è ideale per essere integrato ad un altro mobile negli ambienti più minimalisti. Comprende un proprio sistema di evacuazione.

Die Waschtischplatte Vento SF mit integriertem Waschbecken, mit ihrer schlanken Abwasserlinie, ist ideal für die Integration in ein minimalistisches Möbelstück. Umfasst ein eigenes Abflusssystem.



Seno Vento 40  
Vasque Vento 40  
Estándar Vento 40  
Lavabo Vento 40  
Becken Vento 40

P. 3

Seno Vento 60  
Vasque Vento 60  
Vento 60 washbasin  
Lavabo Vento 60  
Becken Vento 60

P. 5

# Vento SF

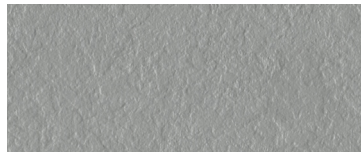
ACABADOS  
FINITIONS  
FINISHES  
FINITURE  
FINISH-OPTIONEN

Textura · Texture · Texture · Tessitura · Textur

Lisa



Pizarra



Colores · Coloris · Colours · Colori · Farben

Standard



Artico



Antracita



Negro



Piedra



Gris 7015



Lino



Basalto



Arena



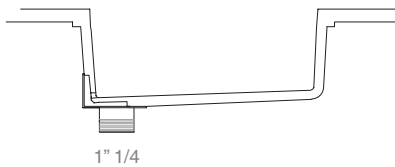
Moka

RAL/NCS



VÁLVULAS  
BONDES  
DRAINS  
SIFONI  
ABLAUF

RES GRES



Válvula Inox incorporada en el seno  
Bonde inox incorporé dans le vasque  
Drain st. steel integrated in the basin  
Scarico inox integrato nel lavabo  
Ablauf inox in das Waschbecken eingebaut

MATERIAL  
MATÉRIAL  
MATERIALE  
MATERIALE  
MATERIAL

### Akrytan®

Akrytan® es un material compuesto por un núcleo de resina coloreada\* mezclada con cargas minerales y un acabado superficial con propiedades sanitarias de elevada resistencia. La formulación de la resina que compone Akrytan® confiere a los productos mejoras en su fragilidad, carencia del fenómeno de hidrólisis y un peso un 30% menor que los productos fabricados con otras resinas del mercado.

#### Propiedades:

Antideslizante.  
Antibacterias.  
Coloreado en masa.  
Personalizable.  
No hidrólisis.  
Fácil limpieza.  
Dureza y baja fragilidad.  
Reparable.  
Ligero.  
Resistencia UV.

### Akrytan®

Akrytan® est un matériel composé d'un noyau de résine teintée\* mélangée avec des charges minérales et une finition superficielle avec des propriétés sanitaires de haute résistance. L'élaboration de la résine qui compose Akrytan confère aux produits des améliorations du point de vue de la fragilité, une carence du phénomène d'hydrolyse et un poids plus léger de 30 % que les produits fabriqués avec des résines du marché.

#### Propriétés:

Antiglisse.  
Antibactérien.  
Teinté dans la masse.  
Personnalisable.  
Sans hydrolyse.  
Entretien facile.  
Grande dureté et léger.  
Réparable.  
Faible fragilité.  
Résistance aux UV.

### Akrytan®

Akrytan® is a material whose core is composed of coloured resin\* mixed with mineral fillers. It has a high-strength hygienic surface. The formula for the resin used in Akrytan makes products less fragile, is devoid of hydrolysis and weighs 30% less than products manufactured with other resins on the market.

#### Properties:

Anti-slip.  
Antibacterial.  
Mass-coloured.  
Customizable.  
Hydrolysis-free.  
Easy to clean.  
High-strength & light.  
Repairable.  
Durable.  
UV resistance.

### Akrytan®

Akrytan® è un materiale composto da un'anima di resina colorata\* miscelata con cariche minerali e una finitura superficiale ad alta resistenza con proprietà sanitarie. La formulazione della resina che compone Akrytan rende i prodotti meno fragili, evita il fenomeno dell'idrolisi e consente una riduzione del peso del 30% rispetto ai prodotti realizzati con altre resine sul mercato.

#### Caratteristiche:

Antiscivolo.  
Antibatterico.  
Colorato nella massa.  
Personalizzabile.  
Esente da idrolisi.  
Facile da pulire.  
Di elevata durezza.  
Riparabile.  
Leggero.  
Bassa fragilità.  
Resistente ai raggi UV.

### Akrytan®

Akrytan® besteht aus einem farbigen Harzkern gemischt mit mineralischen Füllstoffen und einer Oberfläche mit hochresistenten sanitären Eigenschaften. Die Art des Harzes, aus Akrytan® besteht, sorgt im Vergleich mit anderen Harzen nicht nur für mechanische Verbesserungen, sondern verhindert auch Hydrolyseerscheinungen.

#### Eigenschaften:

Rutschhemmend.  
Antibakteriell.  
Massegefärbt.  
Anpassbar.  
Keine Hydrolyse.  
Reinigungsfreundlich.  
Reparierbar.  
Robust.  
UV-beständig.

NORMATIVAS  
RÈGLES  
REGULATIONS  
NORMATIVE  
ZERTIFIEZIRUNG

### UNE EN 14688 Pass

Aptitud para limpieza - Resistencia a carga - Durabilidad - Rayado y abrasión  
Aptitude pour le nettoyage - Durabilité - Rayage et abrasion  
Cleaning suitability - Load resistance - Durability - Scratching and abrasion  
Idoneità alla pulizia - Resistenza al carico - Durata - Graffi e abrasioni  
Reinigungsseignung - Lastwiderstand - Haltbarkeit - Kratzen und Abrieb

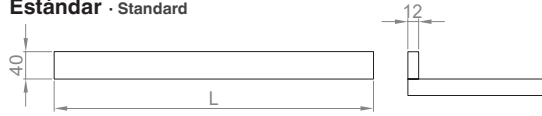


(\*) La massa interna está coloreada de forma aproximada al acabado superficial, no idéntica. Las rayas o rozaduras, sobre todo en colores oscuros, pueden provocar la aparición de polvo y marcas blancas superficiales derivadas del rayado del mineral interno.  
(\*) La masse interne a une couleur semblable a celle de la finition superficielle mais pas identique. Les rayures ou les éraflures, surtout dans les tons obscurs, peuvent provoquer l'apparition de poussière et de marques blanches superficielles issues du rayage du mineral interne.  
(\*) The colour of the inner mass is close to the surface finish, but not identical. Scratches and scuffs, especially on darker colours, can create dust and white marks on the surface from scratching the internal mineral.  
(\*) La massa interna è colorata in una tinta vicina ma non identica a quella della finitura superficiale. I graffi, specialmente nei colori scuri, possono causare la comparsa di polvere e macchie bianche superficiali causate dalla scalfitura del minerale interno.  
(\*) Die Farbe der inneren Masse liegt nahe am Oberflächenfinish, ist jedoch nicht identisch. Kratzer und Abnutzungen, besonders bei dunkleren Farben, können Staub und weiße Flecken auf der Oberfläche erzeugen, wenn das innere Mineral zerkratzt wird.

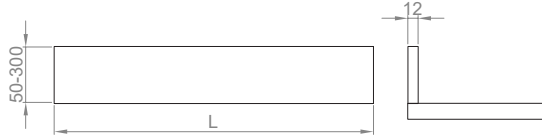
Vento SF

**COPETES**  
**PLINTHES**  
**BACKSPLASHES**  
**ALZATINE**  
**WANDABSCHLUSSLEISTE**

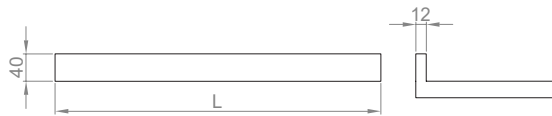
**Estándar** · Standard



**A medida** · Sur mesure · Custom-made · Su misura · Nach maß



**Estándar integrado recto** · Intégrée droit standard · St. 90° integrated · Standard integrata ad angolo retto · Integrierte gerade standard



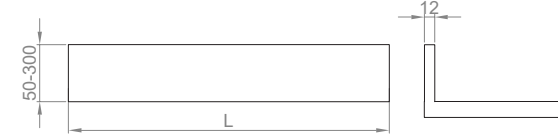
Solo en textura Lisa  
 Seulemente texture Lisa  
 Only Lisa texture  
 Solo tessitura Lisa  
 Nur Lisa Textur

**Estándar integrado curvo** · Intégrée concave standard · St. curved integrated · St. integrata arrotondata · Integrierte kurvig standard



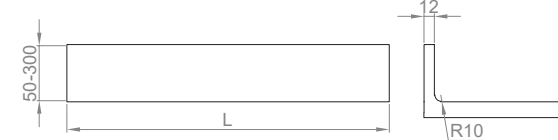
Solo en textura Lisa  
 Seulemente texture Lisa  
 Only Lisa texture  
 Solo tessitura Lisa  
 Nur Lisa Textur

**Integrado recto a medida** · Intégrée droit sur mesure · Custom 90° integ. · Integ. ad angolo retto su misura · Integ. gerade nach maß

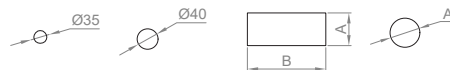


Solo en textura Lisa  
 Seulemente texture Lisa  
 Only Lisa texture  
 Solo tessitura Lisa  
 Nur Lisa Textur

**Integrado curvo a medida** · Intégrée concave sur mesure · Custom curved integ. · Integ. arrotondata su misura · Integ. kurvig nach maß



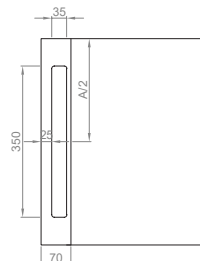
Solo en textura Lisa  
 Seulemente texture Lisa  
 Only Lisa texture  
 Solo tessitura Lisa  
 Nur Lisa Textur



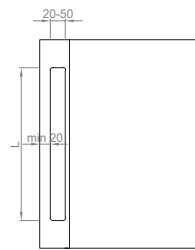
Mecanizados en copete estándar y a medida  
 Découpes sur plinthes standard et sur mesure  
 Standard and custom backsplash holes  
 Fori sulle alzatine standard e su misura  
 Auf der Wandabschlussleiste standard und Nach Maß

**TOALLERO**  
**PORTE-SERVIETTE**  
**TOWEL RACK**  
**PORTASCIUGAMANI**  
**HANDTUCHHALTER**

**Estándar** · Standard



**A medida** · Sur mesure · Custom-made · Su misura · Nach maß



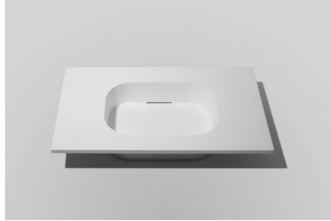
**CORTES**  
**DÉCOUPES**  
**CUTS**  
**TAGLI**  
**SCHNITTE**

**Rectos y curvos a medida** · Droites et courbes · Curved and straights · Arrotondati e diritti · Gerade und kurvig



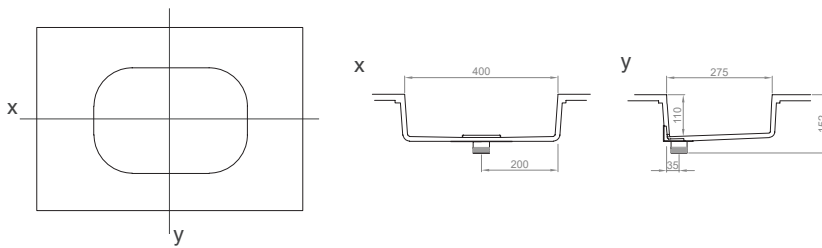
**Seno Vento 40** · Vasque Vento 40 · Vento 40 washbasin · Lavabo Vento 40 · Becken Vento 40

IMÁGEN  
IMAGE  
PICTURE  
IMMAGINE  
BILD



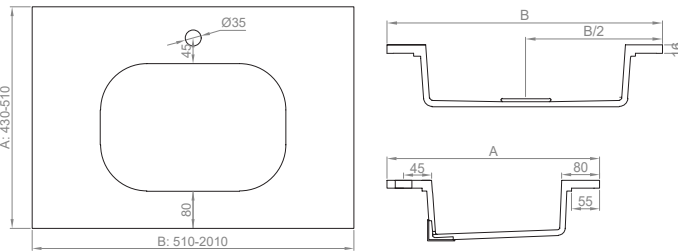
DIMENSIONES  
DIMENSIONS  
DIMENSIONS  
DIMENSIONS  
GRÖßE

**Seno · Vasque · Washbasin · Lavabo · Becken**



**Encimera · Plan de vasque · Top · Waschtischplatte**

**Un seno · Une vasque · One integrated washbasin · Un lavabo integrado · 1 becken**



**P = 30,4 kg/m<sup>2</sup>**

Peso por m<sup>2</sup>  
Poids par m<sup>2</sup>  
Weight per m<sup>2</sup>  
Peso per m<sup>2</sup>  
Gewicht pro m<sup>2</sup>

**V = (B+5)x55x20 cm<sup>3</sup>**

Volumen en la caja  
L: largo B: ancho  
Volume dans la boîte  
L: longueur B: largeur

**P\* = 35,4 kg/m<sup>2</sup>**

Peso con embalaje  
Poids avec emballage  
Weight with packaging  
Peso con imballaggio  
Gewicht mit verpackung

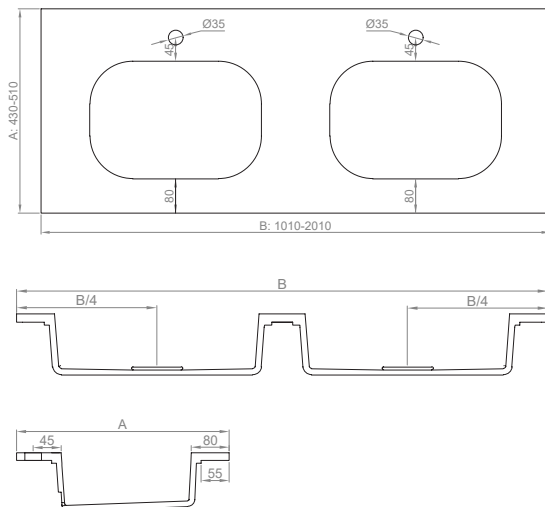
Volumen in box  
L: length B: width

Volume nella scatola  
L: lunghezza B: larghezza

Volumen in der Box  
L: lang B: breite

Posición del seno personalizable - Position de la vasque personnalisable - Customizable washbasin position - Posizione del lavabo personalizzabile - Becken nach mass verschob

**Dos senos · Deux vasques · Double integrated washbasin · Doppio lavabo integrato · 2 becken**



**P = 32,4 kg/m<sup>2</sup>**

Peso por m<sup>2</sup>  
Poids par m<sup>2</sup>  
Weight per m<sup>2</sup>  
Peso per m<sup>2</sup>  
Gewicht pro m<sup>2</sup>

**V = (B+5)x55x20 cm<sup>3</sup>**

Volumen en la caja  
L: largo B: ancho  
Volume dans la boîte  
L: longueur B: largeur

**P\* = 37,4 kg/m<sup>2</sup>**

Peso con embalaje  
Poids avec emballage  
Weight with packaging  
Peso con imballaggio  
Gewicht mit verpackung

Volumen in box  
L: length B: width

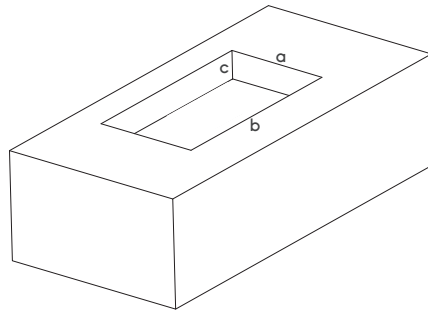
Volume nella scatola  
L: lunghezza B: larghezza

Volumen in der Box  
L: lang B: breite

Posición de los senos personalizable - Position de la vasque personnalisable - Customizable washbasin position - Posizione dei lavabi personalizzabile - Becken nach mass verschoben

**Seno Vento 40** · Vasque Vento 40 · Vento 40 washbasin · Lavabo Vento 40 · Becken Vento 40

MUEBLE  
MEUBLE  
FURNITURE  
MOBILE  
MÖBEL

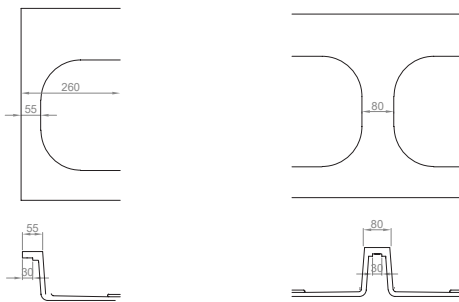


a 350 mm  
b 465 mm  
c 120 mm

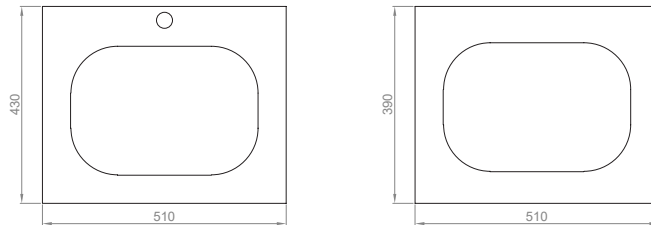
Medidas mínimas  
Mesures minimales  
Minimum sizes  
Mesure minime  
Mindestmaße

OTROS  
AUTRES  
OTHERS  
ALTRE  
ANDERE

**Distancias mínimas** · Distances minimales · Minimum distances · Distanze minime · Mindestabstände



**Tamaños mínimos** · Dimensions minimales · Minimum sizes · Dimensione minime · Mindestgrößen



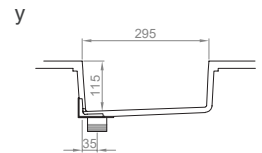
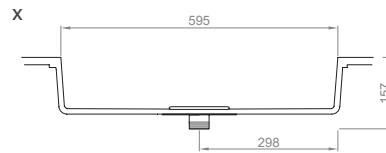
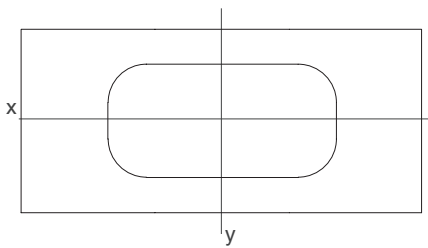
**Seno Vento 60** · Vasque Vento 60 · Vento 60 washbasin · Lavabo Vento 60 · Becken Vento 60

IMÁGEN  
IMAGE  
PICTURE  
IMMAGINE  
BILD



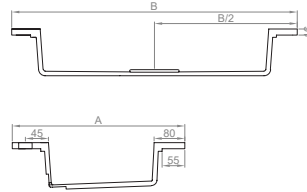
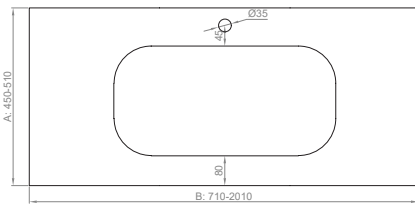
DIMENSIONES  
DIMENSIONS  
DIMENSIONS  
DIMENSIONI  
GRÖßE

**Seno · Vasque · Washbasin · Lavabo · Becken**



**Encimera · Plan de vasque · Top · Waschtischplatte**

**Un seno · Une vasque · One integrated washbasin · Un lavabo integrado · 1 becken**



**P = 39,6 kg/m<sup>2</sup>**

Peso por m<sup>2</sup>  
Poids par m<sup>2</sup>  
Weight per m<sup>2</sup>  
Peso per m<sup>2</sup>  
Gewicht pro m<sup>2</sup>

**V = (B+5)x55x20 cm<sup>3</sup>**

Volumen en la caja  
L: largo B: ancho  
Volume dans la boîte  
L: longueur B: largeur

**P\* = 44,6 kg/m<sup>2</sup>**

Peso con embalaje  
Poids avec emballage  
Weight with packaging  
Peso con imballaggio  
Gewicht mit verpackung

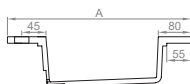
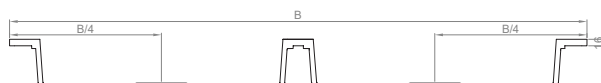
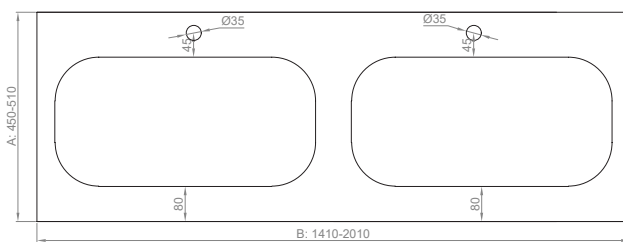
Volumen in box  
L: length B: width

Volume nella scatola  
L: lunghezza B: larghezza

Volumen in der Box  
L: lang B: breite

Posición del seno personalizable · Position de la vasque personnalisable · Customizable washbasin position · Posizione del lavabo personalizzabile · Becken nach mass verschob

**Dos senos · Deux vasques · Double integrated washbasin · Doppio lavabo integrato · 2 becken**



**P = 40,6 kg/m<sup>2</sup>**

Peso por m<sup>2</sup>  
Poids par m<sup>2</sup>  
Weight per m<sup>2</sup>  
Peso per m<sup>2</sup>  
Gewicht pro m<sup>2</sup>

**V = (B+5)x55x20 cm<sup>3</sup>**

Volumen en la caja  
L: largo B: ancho  
Volume dans la boîte  
L: longueur B: largeur

**P\* = 45,6 kg/m<sup>2</sup>**

Peso con embalaje  
Poids avec emballage  
Weight with packaging  
Peso con imballaggio  
Gewicht mit verpackung

Volumen in box  
L: length B: width

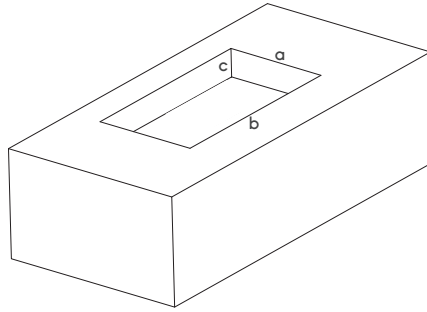
Volume nella scatola  
L: lunghezza B: larghezza

Volumen in der Box  
L: lang B: breite

Posición de los senos personalizable · Position de la vasque personnalisable · Customizable washbasin position · Posizione dei lavabi personalizzabile · Becken nach mass verschoben

**Seno Vento 60** · Vasque Vento 60 · Vento 60 washbasin · Lavabo Vento 60 · Becken Vento 60

MUEBLE  
MEUBLE  
FURNITURE  
MOBILE  
MÖBEL

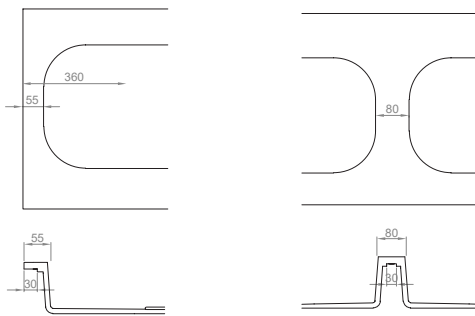


a 355 mm  
b 660 mm  
c 120 mm

Medidas mínimas  
Mesures minimales  
Minimum sizes  
Mesure minime  
Mindestmaße

OTROS  
AUTRES  
OTHERS  
ALTRE  
ANDERE

**Distancias mínimas** · Distances minimales · Minimum distances · Distanze minime · Mindestabstände



**Tamaños mínimos** · Dimensions minimales · Minimum sizes · Dimensione minime · Mindestgrößen

